

E-SYS-Installation

Vorwort

Wir übernehmen keinerlei Haftung für eventuelle Schäden. Alle Einstellungen erfolgen auf eigene Gefahr.

Sollten Fragen/Probleme bei der Installation auftreten, kontaktieren Sie uns bitte.

Copyright by obdexpert.de

Laden Sie vor dem Start der Installation alle benötigten Dateien herunter.

Vor der Installation von E-SYS sollte Ediabas/Inpa installiert und die FXX-Scripte mit der Ediabas-Enet-Konfiguration eingefügt werden.

Wichtig

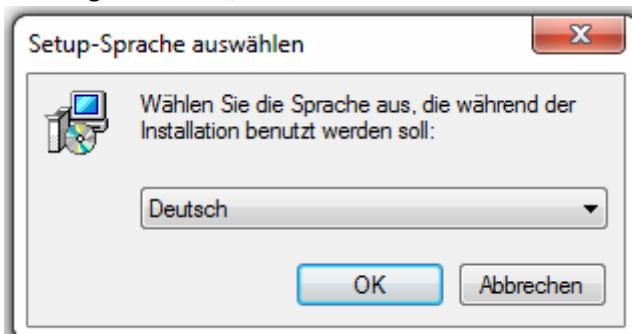
Gehen Sie bei der Installation exakt nach dieser Installationsanleitung und bei der Codierung exakt nach der Codieranleitung vor.

.RAR-Dateien werden mit WinRar entpackt, dieses kann kostenlos hier heruntergeladen werden:

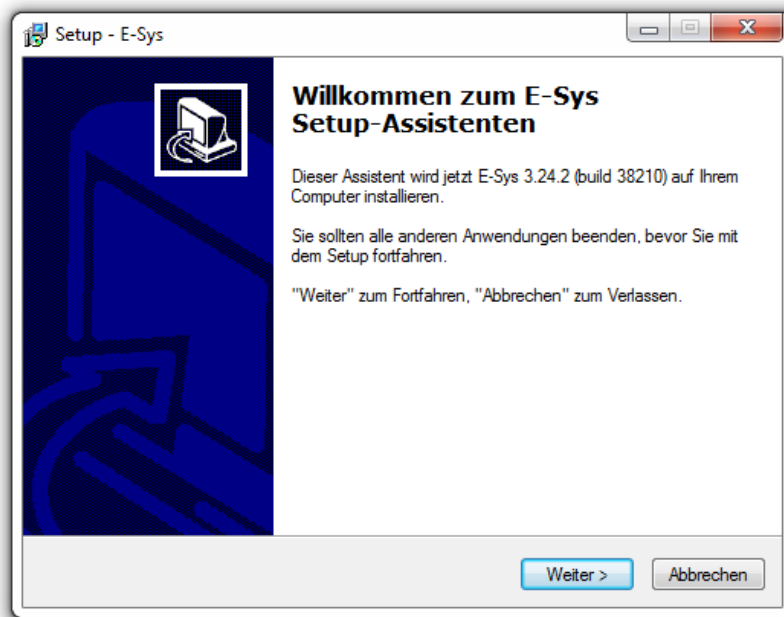
http://www.chip.de/downloads/WinRAR-32-Bit_12994655.html

Installation

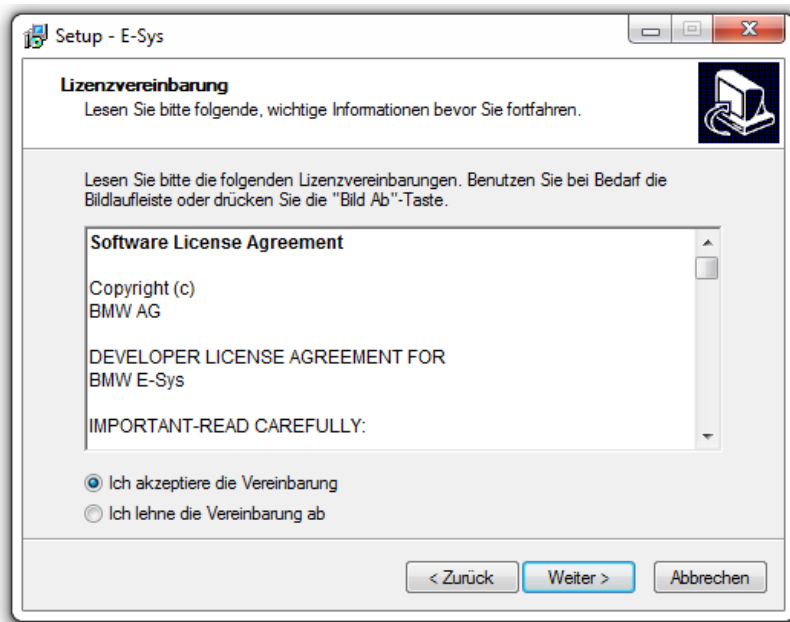
1. Starten Sie das E-SYS-Setup (aktuell E-Sys_Setup_3_24_2_RC_b38210.exe)
2. Bestätigen Sie mit „OK“



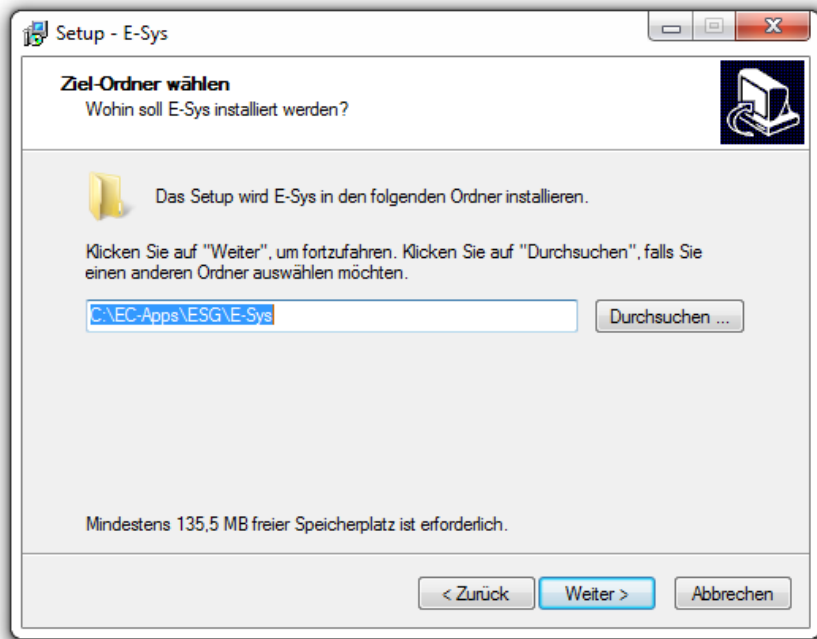
3. Bestätigen Sie mit „Weiter >“



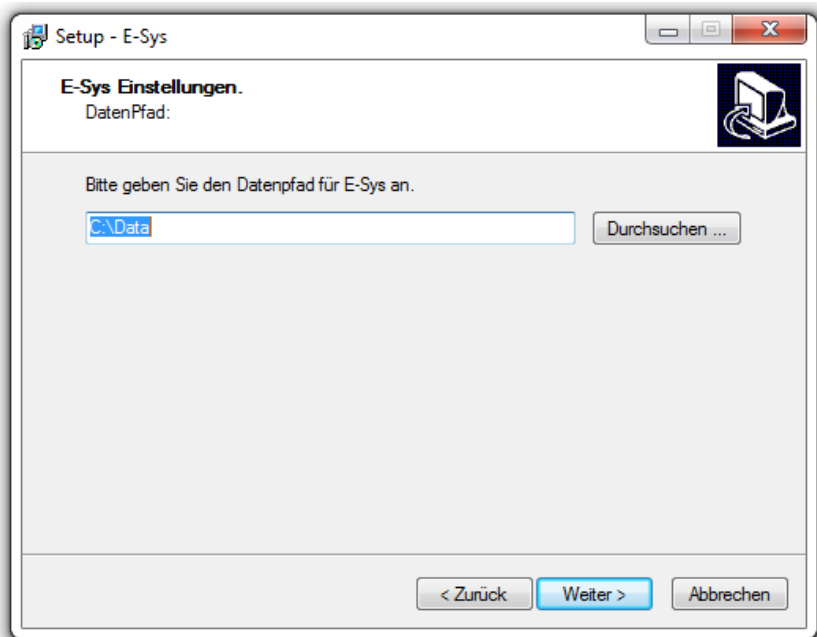
4. Akzeptieren Sie Vereinbarung und bestätigen Sie mit „Weiter >“



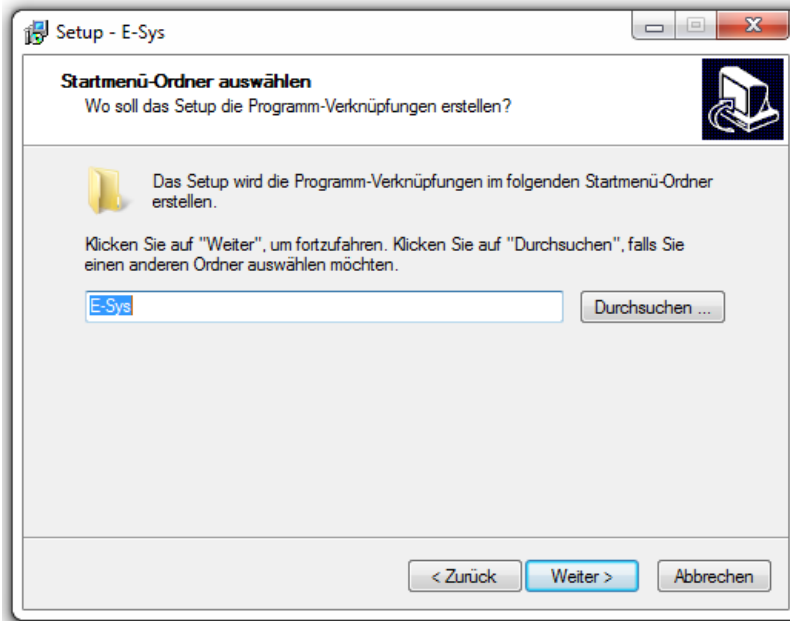
5. Bestätigen Sie mit „Weiter >“



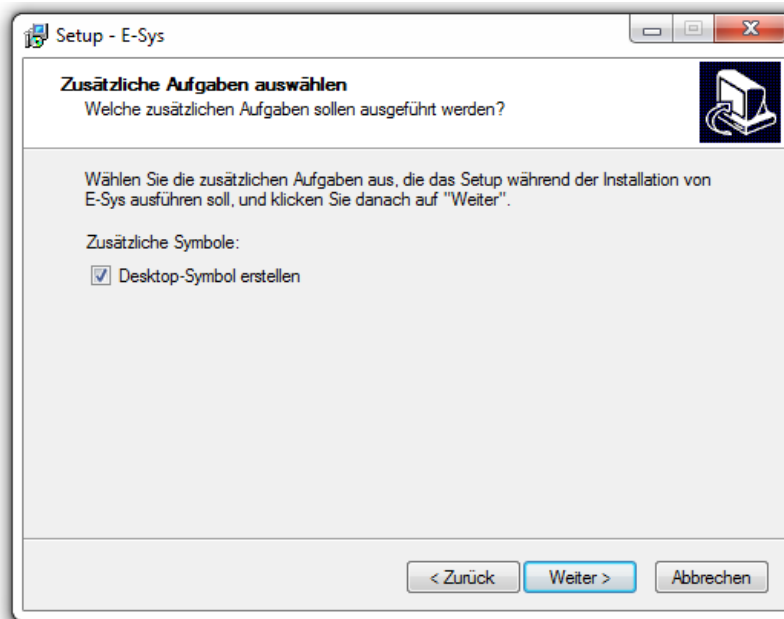
6. Bestätigen Sie mit „Weiter >“



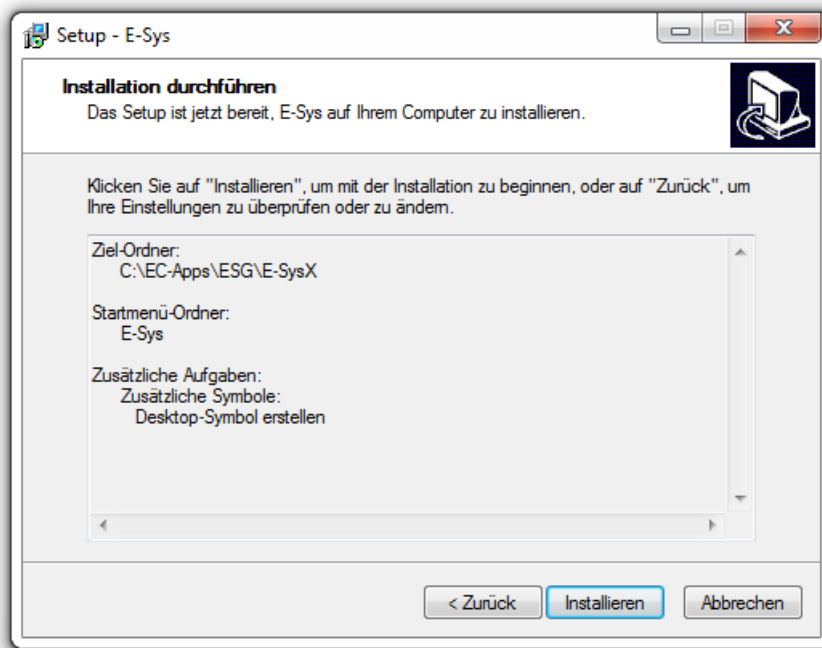
7. Bestätigen Sie mit „Weiter >“



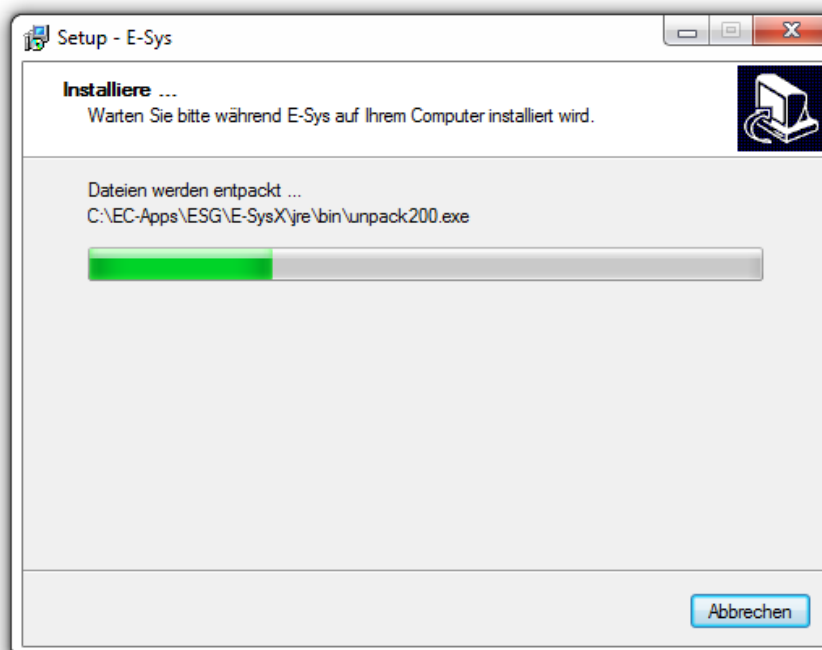
8. Haken setzen und mit „Weiter >“ bestätigen



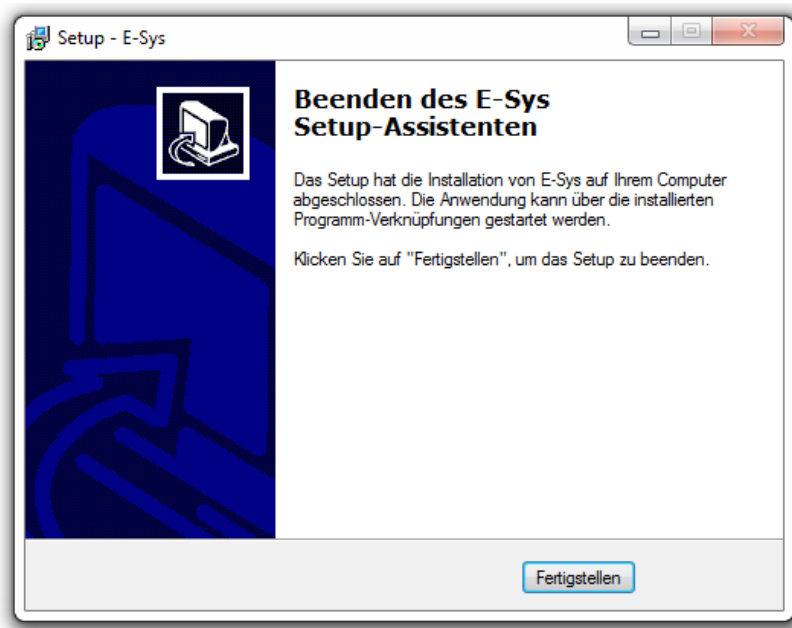
9. Bestätigen Sie mit „Weiter >“



10. Installation abwarten

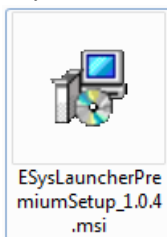


11. Bestätigen mit „Fertigstellen“

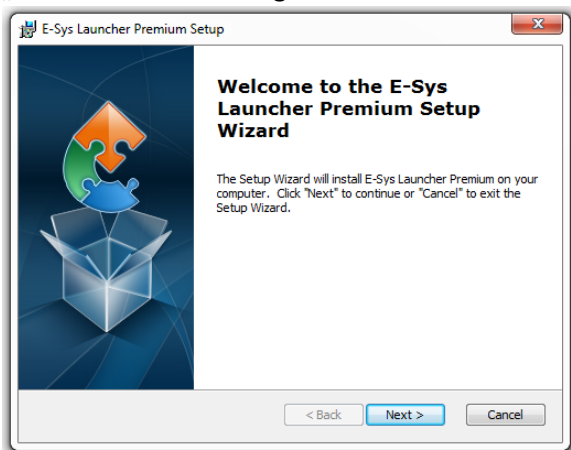


12. Nun das heruntergeladene Archiv Token.rar mit WinRAR entpacken (beispielsweise auf den Desktop).

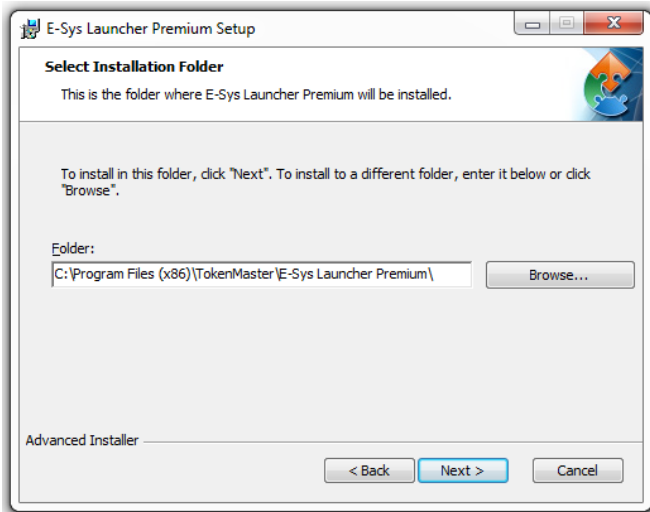
13. ESysLauncherPremiumSetup_1.0.4.msi starten (aus den soeben entpackten Dateien)



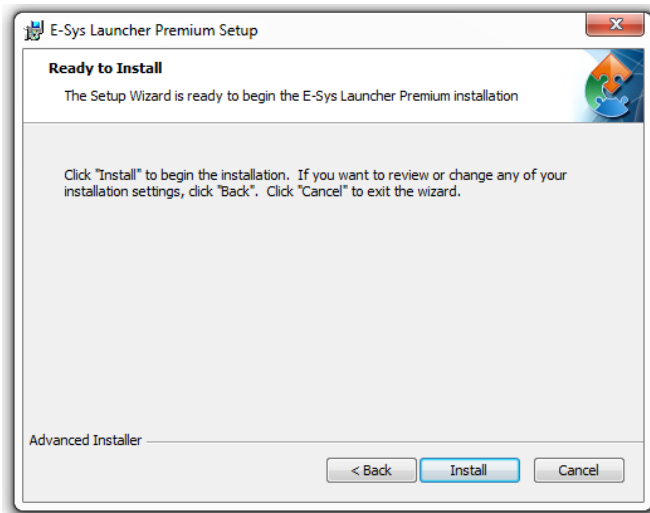
14. „Next >“-Button betätigen



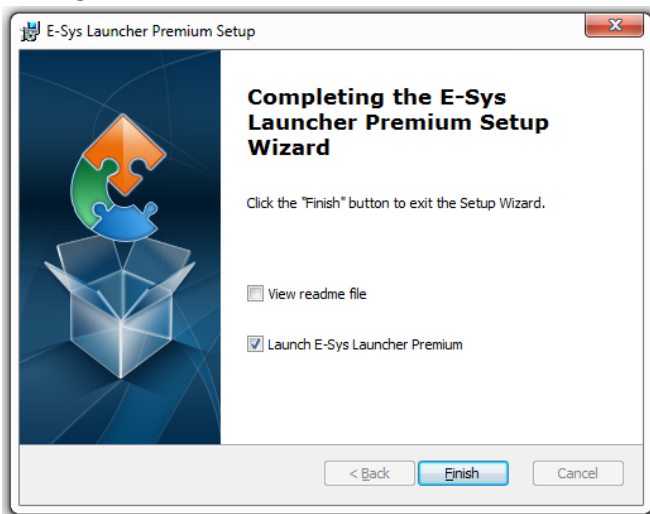
15. „Next >“-Button betätigen



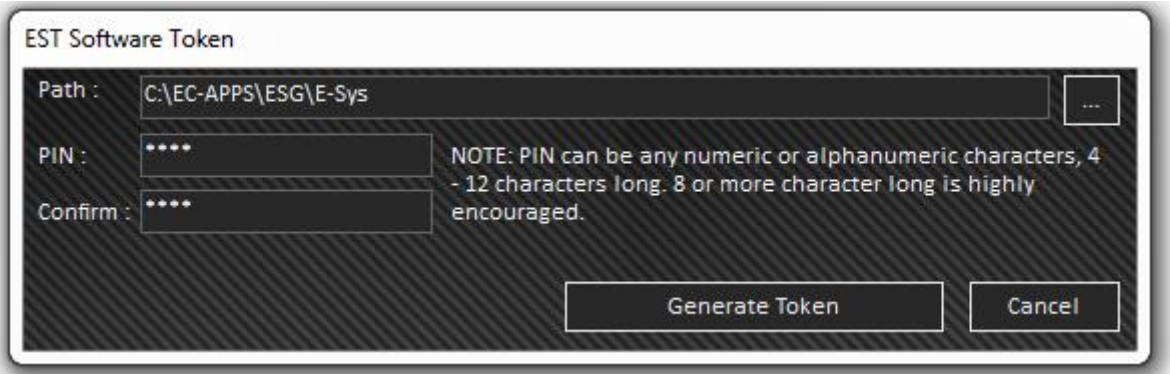
16. „Install“ – Button betätigen



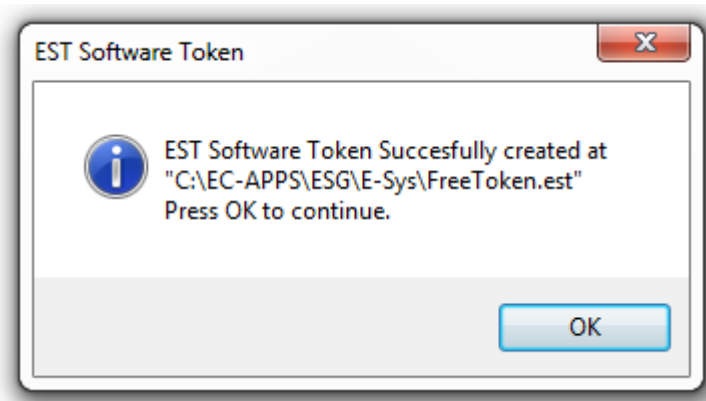
17. Nach dem Durchlaufen der Installation den oberen Haken entfernen und den „Finish“-Button betätigen



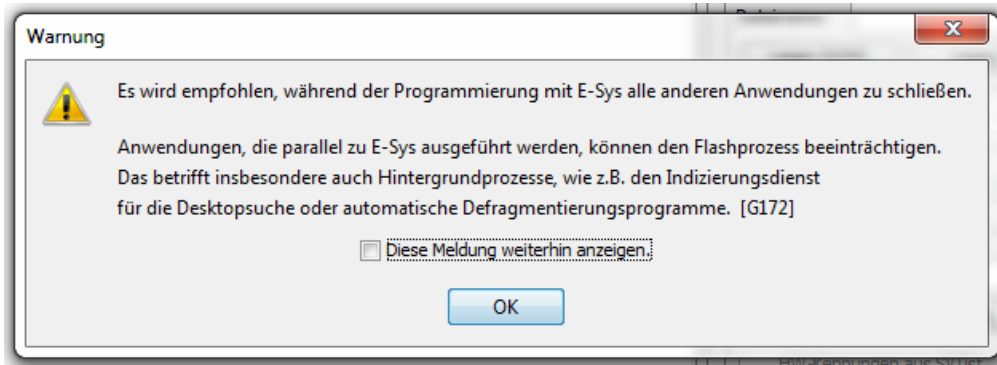
18. Den Pfad C:\EC-APPS\ESG\E-SYS auswählen und eine vierstellige Pin im Feld „PIN“ und „Confirm“ eingeben (beispielsweise: 1234). Anschließend den „Generate Token“-Button betätigen



19. Mit „OK“ bestätigen, anschließend startet E-SYS



20. Haken entfernen, mit „OK“ bestätigen

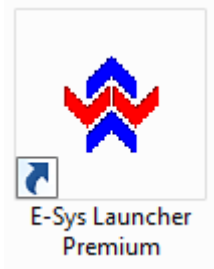


21. E-SYS beenden.

22. Die heruntergeladenen PSDZData (z.B. v.52.1_PSDZData_Lite.part1.rar) mit WinRAR öffnen, das beinhaltete Verzeichnis öffnen und alle Verzeichnisse darin (extLibs, kiswb, mainseries, mapping, security, swe, temp) nach C:\Data\psdzdata entpacken (ggf. Nachfragen zu Überschreiben und Integrieren bestätigen). Der Entpack-Vorgang kann abhängig von der Hardware ca. 15Minuten dauern (Part 2 muss nicht gesondert entpackt werden, dies macht WinRAR automatisch).

23. Den Inhalt des Verzeichnisses C:\Data\psdzdata\swe nach C:\Data\SWE kopieren (nicht verschieben!). Auch dieser Vorgang kann wieder mehrere Minuten dauern.

24. Zum Starten von E-SYS wird die Verknüpfung auf dem Desktop namens „E-SYS Launcher Premium“ verwendet



25. Die Installation ist hiermit abgeschlossen.

Copyright by obdexpert.de